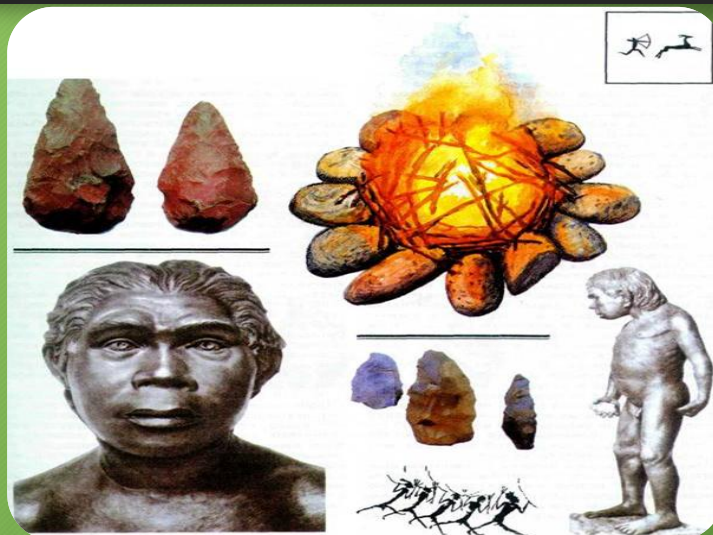
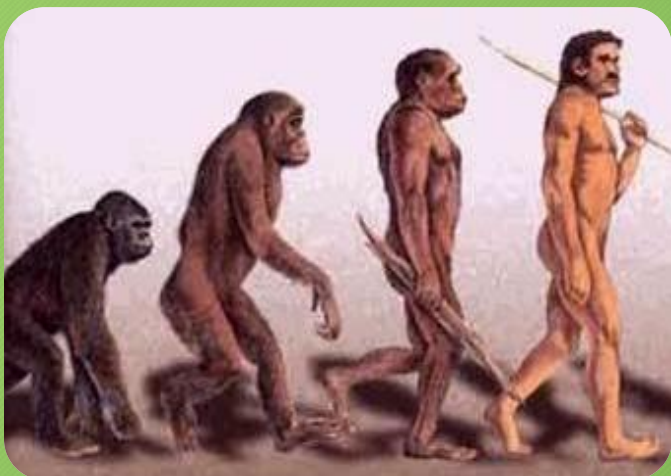
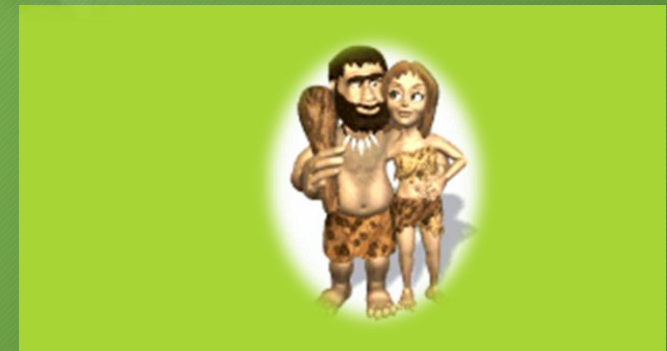


Происхождение человека

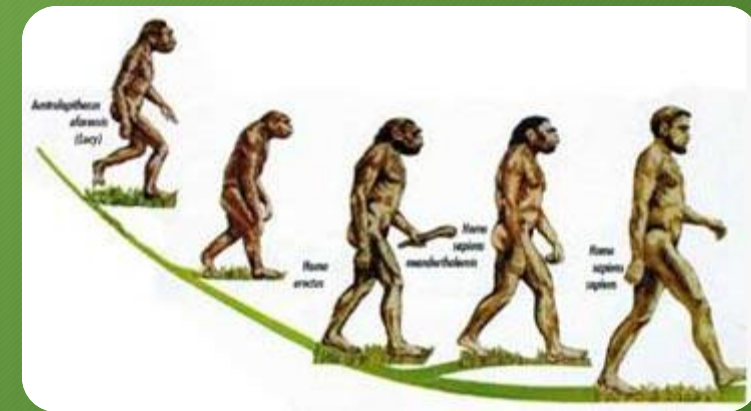


Процесс исторического развития
человека - **антропогенез**
(от греч. *anthropos* - человек и *genesis* -
происхождение)
Специальная наука - **антропология**

Основные понятия

Проблема урока:

Как и с какого события
началась история
человечества?



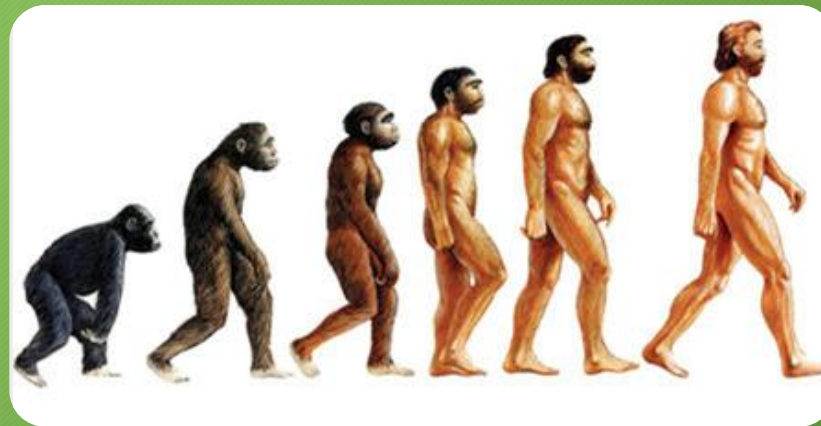
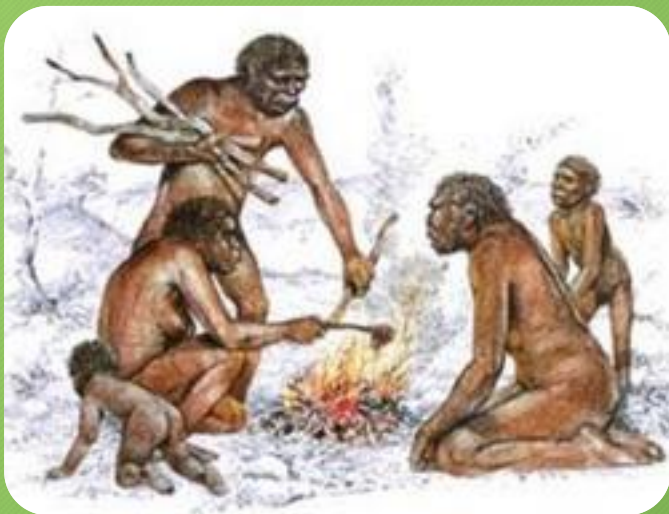
Версии



1. «Божественная» (человека создал Господь Бог). **КРЕАЦИОНИЗМ**



2. Научная (человек произошел от обезьяны).





107. Место гоминид в составе отряда приматов (традиционная система)

108. Место гоминид в составе отряда приматов (дерево эволюции)

архантропы
палеантропы
неоантропы

Стадии Антропогенеза:

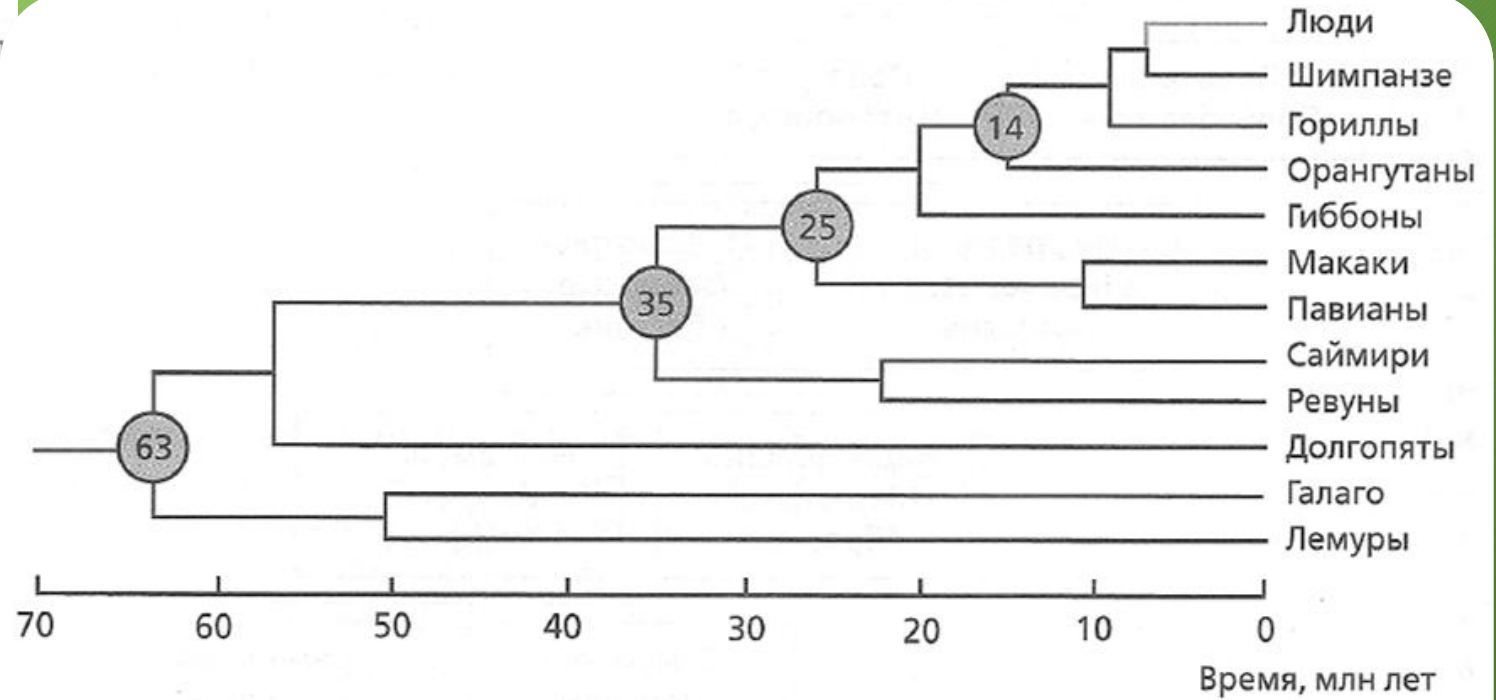
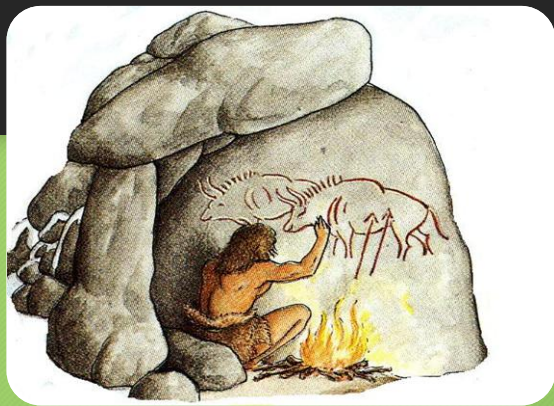


Рис. 108. Схема происхождения человека и обезьян по данным молекулярного анализа ДНК

Исторические источники:



письменные

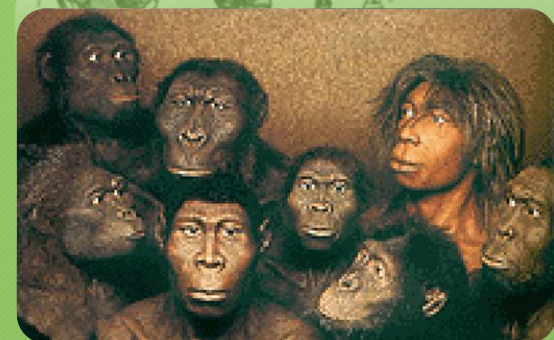


вещественные

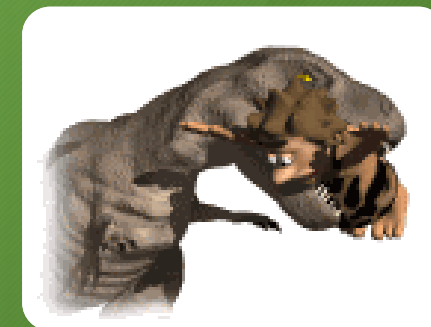
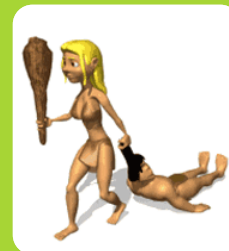
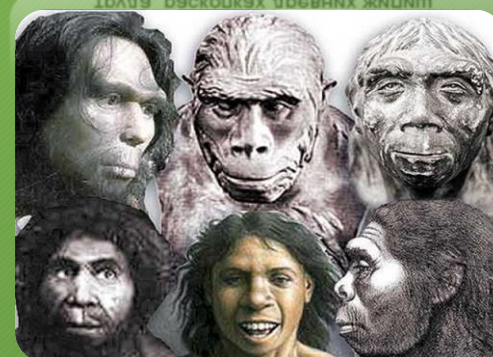
Откуда мы знаем о
первобытных людях?



... по остаткам черепов, костей, орудий
труда, раскопках древних жилищ



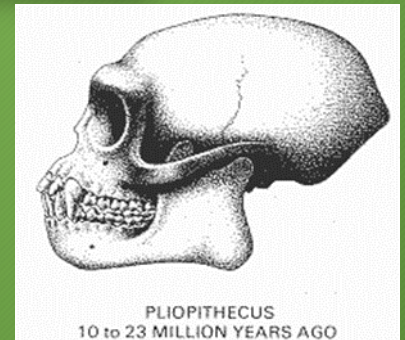
устные



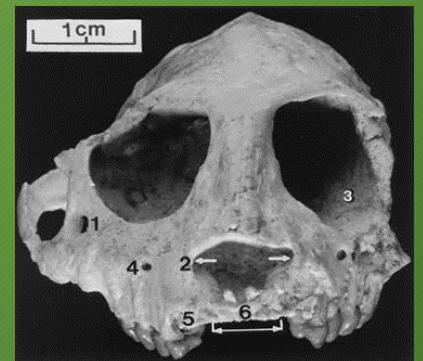
Алгоритм действий:



1. Работаем по тексту всего параграфа и дополнительными материалами.
2. Читаем каждый абзац текста с описанием живых существ.
3. Выделяем информацию о том, какими умениями они обладали, сравниваем с признаками животного и человека.
4. Заносим сведения в соответствующую графу таблицы.
5. Определяем можно ли их считать людьми, а их объединение обществом.
6. Определяем по карте места обитания. Заносим в соответствующую графу таблицы.

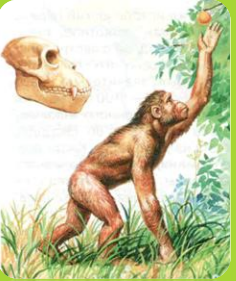


Реконструкция черепа парапитека.



Череп проплиопитека.
Вид спереди.

Дриопитек / Рамапитек



Питались растительной пищей: семенами злаков, кореньями, листьями и стеблями растений.

Индия,
Восточная
Европа,
Россия



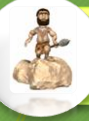
Жил приблизительно 25 млн лет назад



значительно мельче человека (рост около 110 см)



вел преимущественно древесный образ жизни



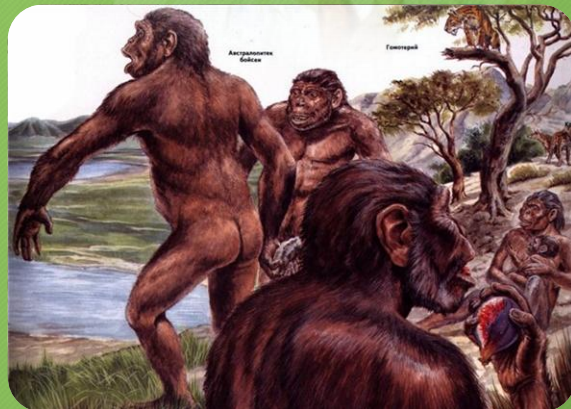
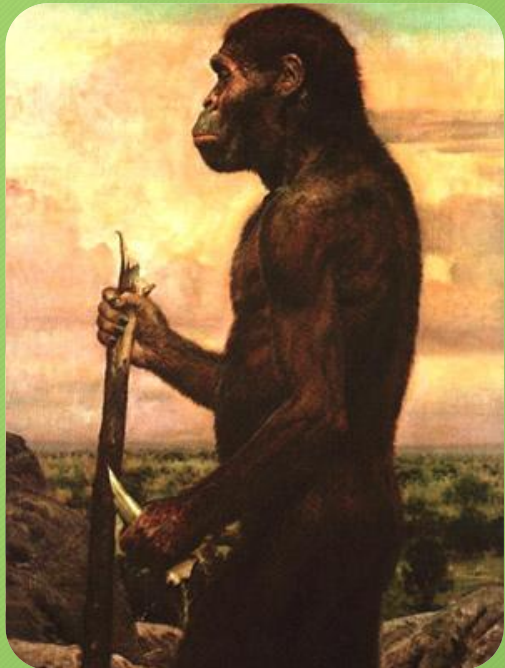
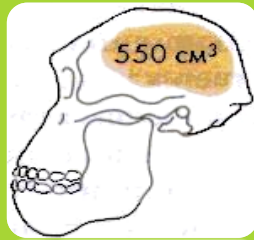
вероятно, манипулировал предметами



орудия труда отсутствуют

Коренные зубы более широкие и плоские, между резцами и коренными появились клыки

Австралопитеки



Южная и
Восточная
Африка



Жил приблизительно 9 млн. лет назад



рост 100-150 см, вес до 25-65 кг
объем черепа — 530 - около 600 см³



вероятно, использовал предметы в качестве
орудий для добывания пищи и защиты



характерно прямохождение
часто доедали остатки добычи хищников



челюсти массивнее, чем у человека
сильно развитые надбровные дуги



совместная охота, стадный образ жизни

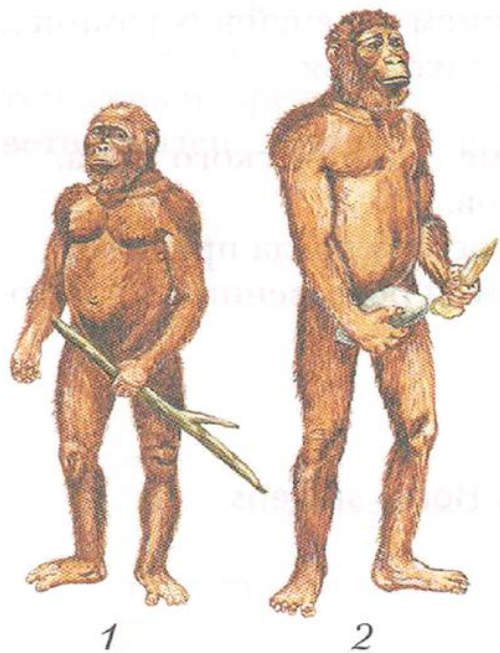


Рис. 110. Австралопитековые:
1 — австралопитек грацильный;
2 — австралопитек массивный

Все австралопитековые хорошо ходили на двух ногах и питались главным образом растительной пищей, хотя могли также поедать насекомых, моллюсков и других животных. Однако объёмом мозга (450–500 см³) они не превосходили современных человекообразных обезьян. Среди австралопитековых существовали разные группы (популяции, виды или роды). У одних тело было крупным и массивным (*парантропы*, или *австралопитеки массивные*), у других — небольшим стройным (*австралопитеки грацильные*) (рис. 110). Парантропы (*Paranthropus robustus*, *P. boisei*, *P. aethopicus*) — боковая ветвь эволюции. На роль вероятного предка человека претендуют несколько видов африканских гоминид: грацильные *австралопитек афарский*, *австралопитек африканский*, *австралопитек гари* и др. и недавно открытый *кениантроп плосколицый*.



Австралопитековые долгое время (около 1,5 млн лет) обитали в Африке по соседству с уже появившимися людьми — представителями рода *Номо* и полностью вымерли около 1 млн лет назад. Причина их исчезновения не установлена. Возможно, предпосылкой к их вымиранию послужило начало ледникового периода, который в Африке сопровождался сильнейшими засухами и сокращением пищевых ресурсов.

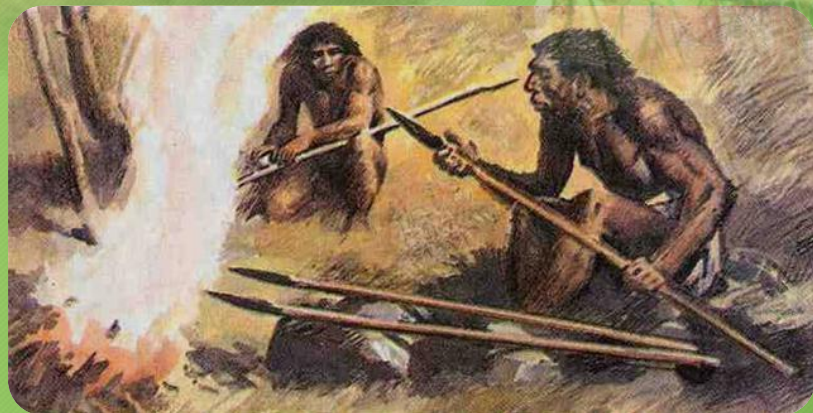
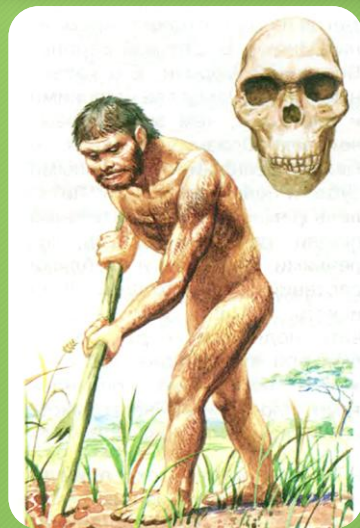
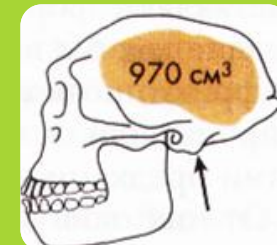
Для любознательных



Человек умелый

(Питекантроп, Синантроп)

Homo habilis



Жил приблизительно 9 млн. лет назад



рост 165-170 см, вес до 70кг
объем черепа — 1000 см³



мог держать в руках орудия и их использовать



характерно прямохождение
большой палец противопоставлен другим

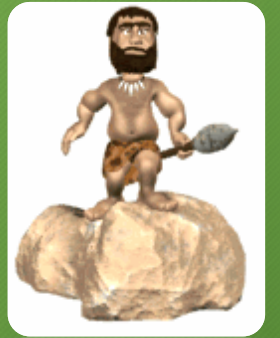
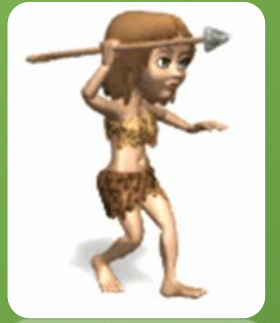


челюсти массивнее, чем у человека
сильно развитые надбровные дуги

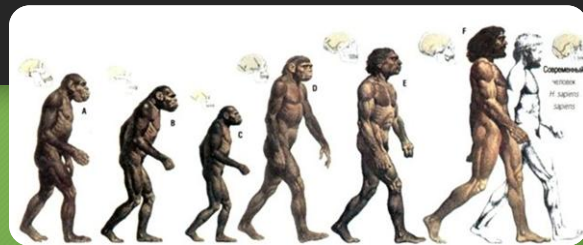


совместная охота, стадный образ жизни

Современные палеонтологические данные опровергают прежние представления о «прямолинейности» эволюционного древа человека, Появлению нового вида предшествует «лихорадка эволюционной активности». Это означает, что многие ветви «соответствующего эволюционного куста» могли появляться и развиваться одновременно. Многие из этих разновидностей существовали параллельно, с течением времени все более различались, давая новые формы.



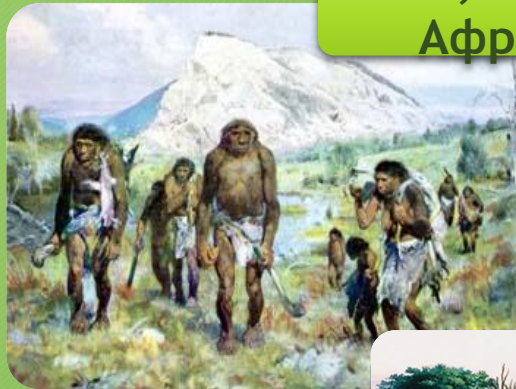
Современные палеонтологические данные



Древнейшие люди/Архантропы

/ человек прямоходящий

Homo erectus



Азия, Европа,
Африка



Жил приблизительно 1 млн. До 300 тыс. лет назад



рост 160 см, вес до 70кг
объем черепа – 1100 см³



Изготовление примитивного орудия,
помогающее резать растения, мясо



характерно прямохождение
большой палец противопоставлен другим



Низкий лоб, над глазами массивные
надбровные дуги, массивная и тяжелая
нижняя челюсть



совместная охота, жили группами - находки в
КИТАЕ. Могли **пользоваться огнем !!!!!**

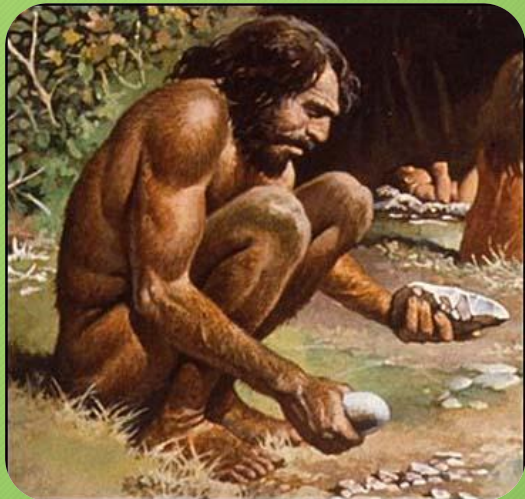


Появление абстрактного мышления и речи

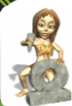
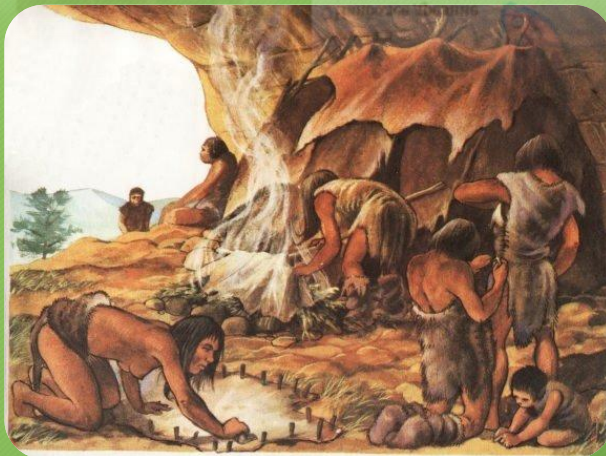
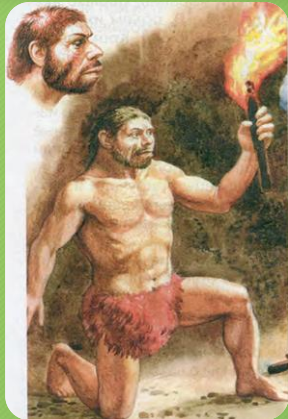
Обнаружены
голландским ученым
Е.Дюбуа в 90-х гг. XIX
на о. Ява

Неандертальцы/Древние люди

Палеоантропы/вид *Человек неандертальский/Homo neanderthalensis*



Европа, Азия,
Африка



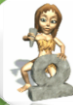
Жил приблизительно 300 - 400 тыс. лет назад



рост 165-170 см, вес - до 70кг
объем черепа – 1600 см³



Изготовление примитивного орудия,
помогающее резать растения, мясо



характерно прямохождение
большой палец противопоставлен другим



надбровные валики выступали над глазами,
подбородочный выступ развит не очень
сильно

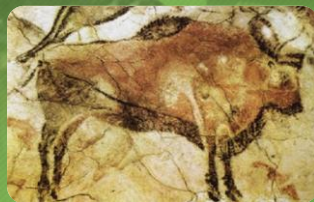
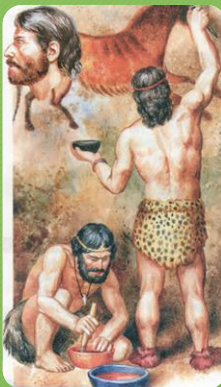
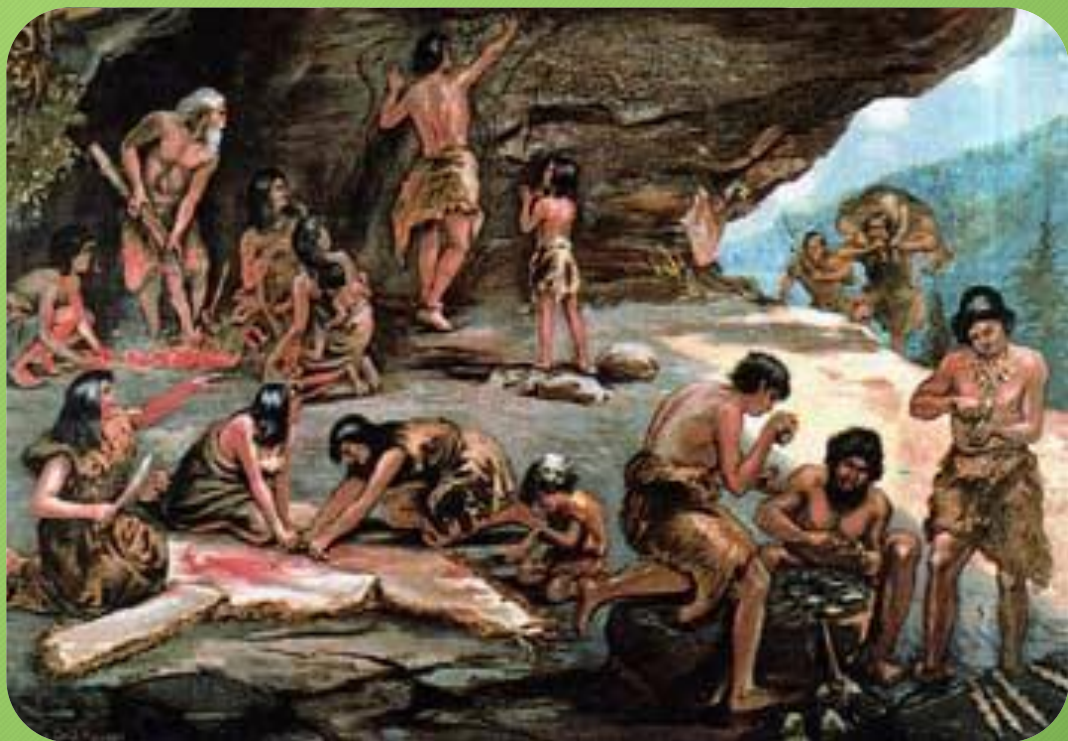


совместная охота, жили группами по 15-20 чел.
Пользовались огнем, его поддержание !!!!



Появление абстрактного мышления и речи
Разделение труда, изготовление примитивной одежды из шкур

Человек разумный / Современный / Неантроп / Кроманьонец / *Homo sapiens*



Кро-Маньон, Франция,
Европа



Жил приблизительно 30 - 40 тыс. лет назад



рост 180 см, вес - до 70кг
объем черепа – 1800 см³до



Высокий свод черепа,



характерно прямохождение
большой палец противопоставлен другим



отсутствует сплошной надбровный валик,
подбородочный выступ развит
Развитая мускулатура, плотное телосложение



Изготовление сложных костяных и каменных
орудий строили жилища, добывали огонь

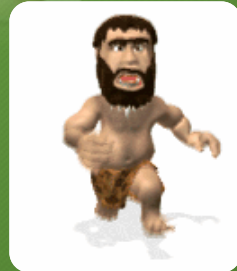


Развитие искусства

Социальные аспекты антропогенеза



- жил в родовой общине;
- строил поселения;
- изготавливал сложные орудия труда из кости и камня
- умел шлифовать, сверлить
- сознательно захоранивал умерших собратьев;
- появляются зачаточные религиозные представления;
- развитая членораздельная речь;
- носил одежду из шкур;
- целенаправленная передача опыта потомкам;
- жертвовал собой во имя племени или семьи;
- бережно относился к ста-рикам;
- возникновение искусства;
- приручение животных;
- первые шаги земледелия

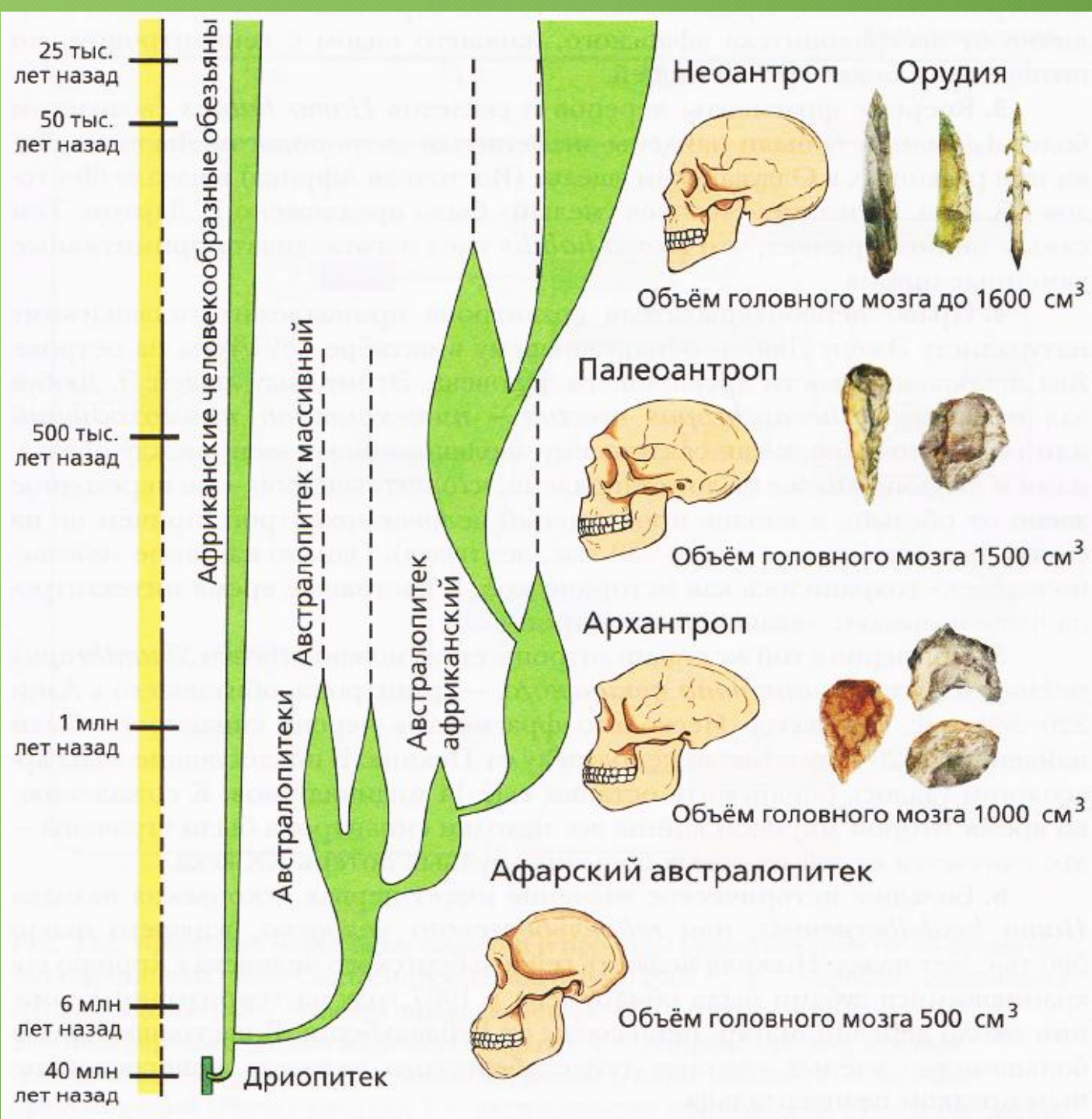
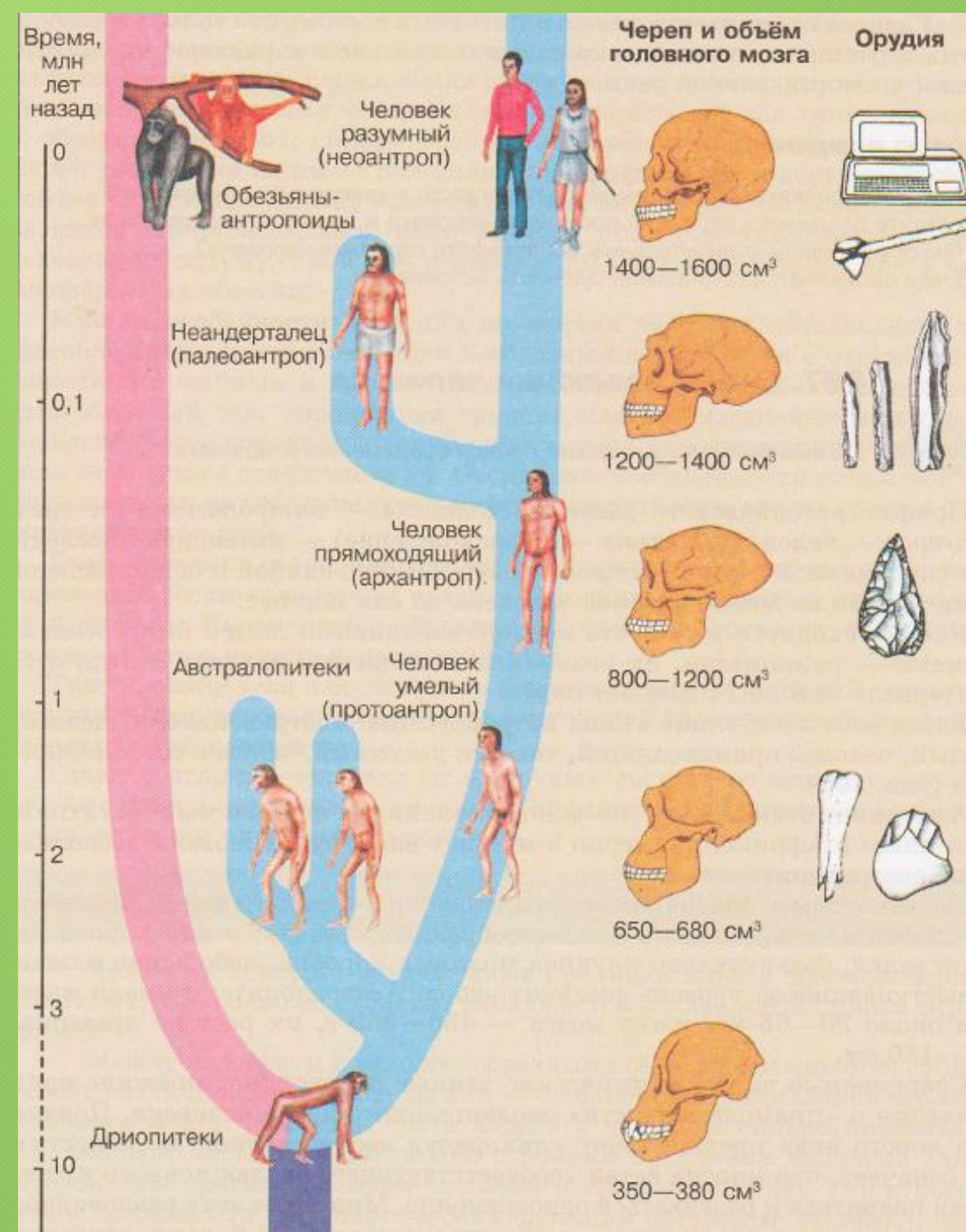


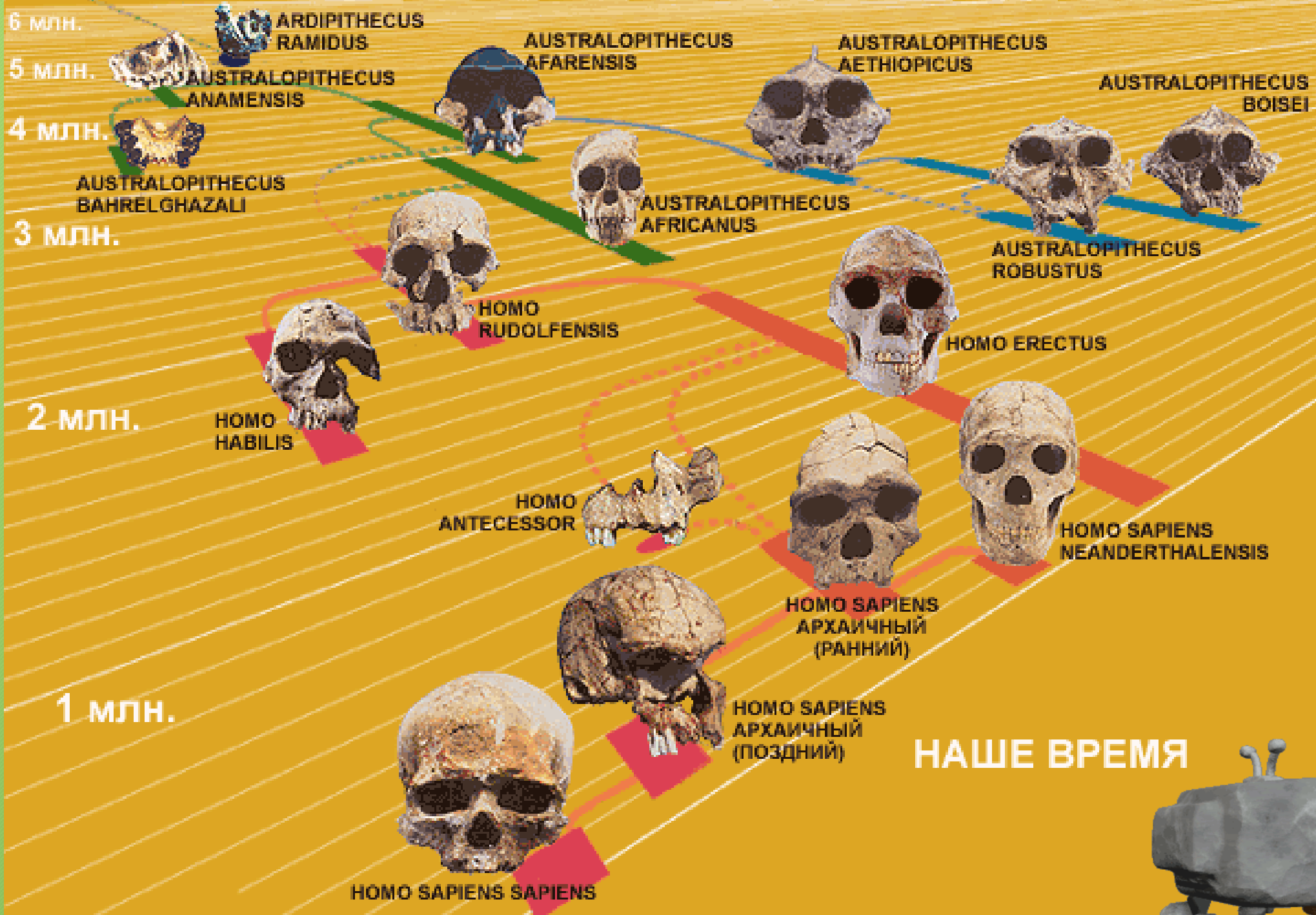


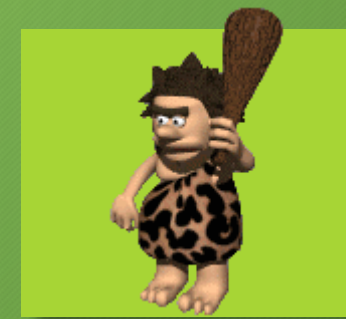
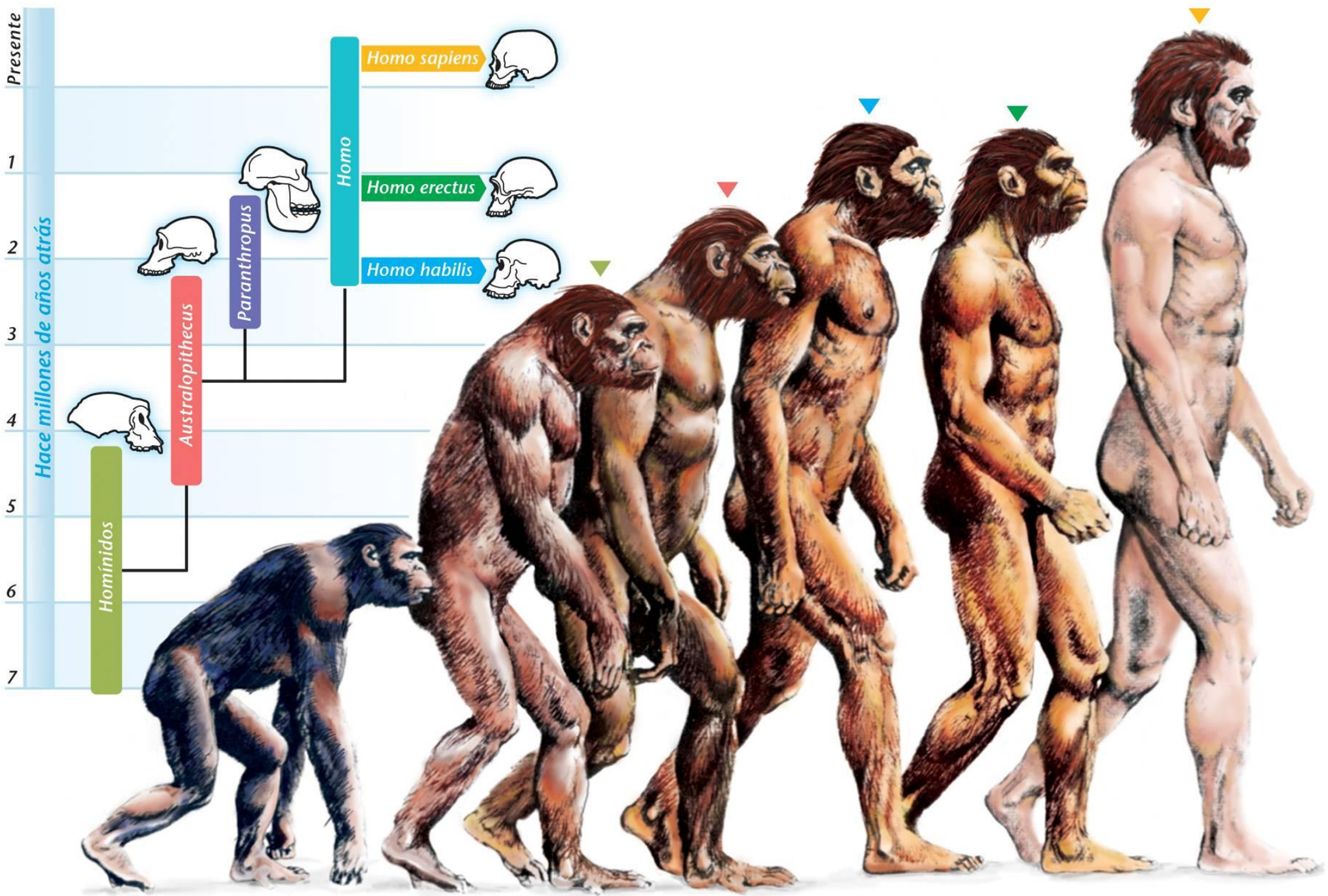
Название живых существ	Признаки животного	Признаки человека	Признаки человеческого общества	Места обитания
1. Дриопитеки 	Передвигаются на 4-х конечностях. Питаются растительной и животной пищей.	Не наблюдаются.	Не наблюдаются.	40 млн. лет назад, тропические леса Африки и Евразии
2. Австралопитеки 	Сообща охотились, занимались собирательством	Ходили на двух ногах		5 млн. лет назад, Юго-Западная Африка
3. «Человек умелый» 	Напоминает обезьяну	Умели заготавливать простейшие орудия для охоты		2 млн. лет назад, Юго-Западная Африка

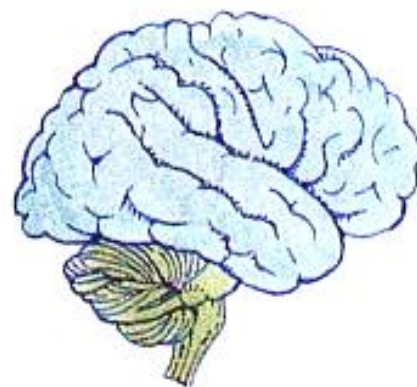
Название живых существ	Признаки животного	Признаки человека	Признаки человеческого общества	Места обитания
<p>4. «Древнейшие люди»</p> 		<p>Овладели огнем. Имели камня напоминающие совр. нож и рубило, Первичные признаки звуковой речи.</p>		<p>1,5 млн. назад, Африка, Европа, Азия.</p>
<p>5. Неандертальцы</p> 		<p>Умели строить жилища - полуземлянки, очаги. Встречаются места захоронения.</p>		<p>300 тыс. лет назад, расселились по всей планете.</p>
<p>6. «Человек разумный»</p> 		<p>Жилища: пещеры, полуземлянки, шалаши. Ямы-хранилища. Орудия труда: каменные рубила, ножи, костяные крючки, иглы.</p>	<p>Современная хозяйственная деятельность. Некоторые существа захоронены отдельно от жилищ.</p>	<p>100 тыс. лет назад, Африка</p>











Australopithecus robustus

Homo habilis

Homo erectus

Homo sapiens neanderthalensis

Homo sapiens sapiens

Основные стадии антропогенеза



	Антро- поиды	Гоминиды—прямоходящие приматы				
	Dryopithecus	Australopi- thecus	Homo erectus	Homo sapiens		
	Дриопитек	Австрало- питек	Древнейший человек (пите- кантроп, си- нантроп и др.)	Древний человек неандерталец	Новые люди	
				Кроманьонец	Современный человек	
Внеш- ний вид						
Череп						
Объем мозга		450–550 см ³	900–1200 см ³	около 1400 см ³	до 1600 см ³	до 1800 см ³
Орудия труда						
Образ жизни		Олдувайская культура: чопперы, отбойники	Ашельская культура: рубила, ядрища	Мустьерская культура: наконечники, скребла	Шательперон- ская культура: орудия из кости, рога и камня	Каменный, медный, бронзовый и железный век

Жизнь
Наших
Далеких
Предков



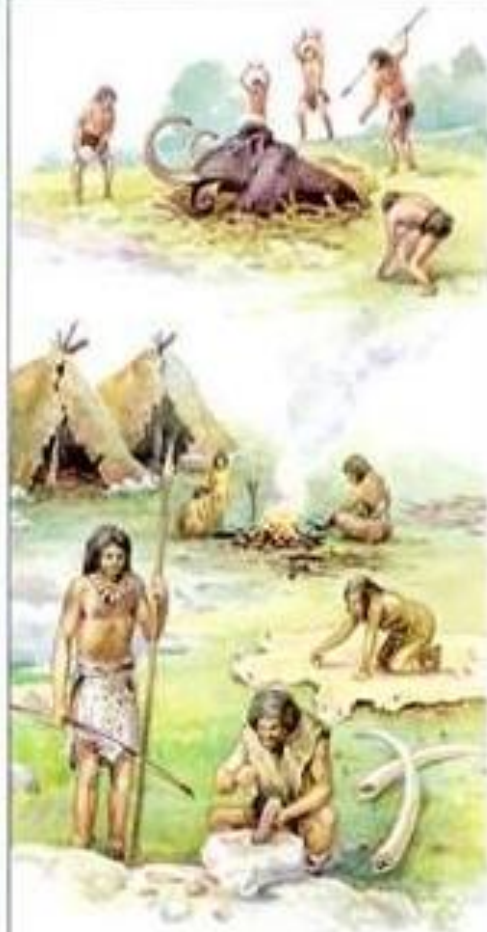
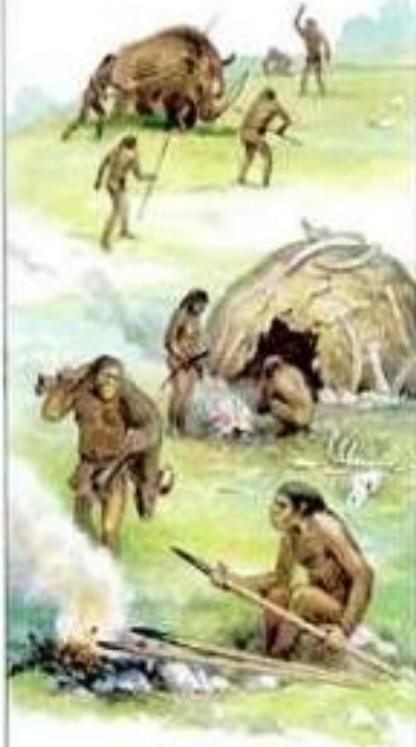
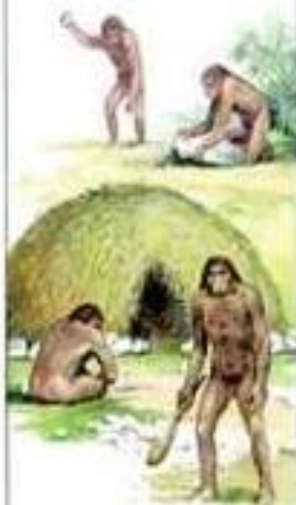
Австралопитhec

Человек умелый

Человек примитивный

Неандерталец

Кроманьонец



Как и с какого события началась история человечества?



История человечества началась с появления первых людей на Земле, когда в результате изменения среды обитания обезьяноподобные животные прошли эволюционный путь развития (увеличение мозга, приобретение полезных признаков) и превратились в «человека разумного».



ПРОВЕРЬТЕ СВОИ ЗНАНИЯ

1. Какие общие черты имеются у человека и у современных человекообразных обезьян?
2. Какое древнее животное, обитавшее на нашей планете более 10 млн лет назад, является возможным предком человека?
3. Чем человек умелый отличается от австралопитека?
4. Назовите особенности внешнего строения австралопитеков.
5. Какие более прогрессивные черты по сравнению с австралопитеками появились у человека прямоходящего?
6. Что указывает на более высокий уровень организации неандертальцев в сравнении с древнейшими людьми?
7. Какие орудия могли изготавливать неандертальцы?
8. Когда появились люди современного типа?
9. Как называют первых ископаемых людей современного типа? К какому виду они относятся?
10. Выполните задание № 6 на с. 7 (Рабочая тетрадь).
11. Выберите правильный ответ. Тесты на с. 9—11, вариант 1 (Тестовые задания).



Задания учебника





ПОДУМАЙТЕ

Какие признаки указывают на то, что Человек умелый стал родоначальником рода Человек?



РАБОТА С КОМПЬЮТЕРОМ

Обратитесь к диску. Изучите материал урока и выполните предложенные задания.

Интернет-ссылка.

<http://www.ebio.ru/che01.html> (Люди каменного века)

Задания учебника



Предшественниками человека были ископаемые высшие обезьяны, обитавшие в Южной и Восточной Африке.

Человек умелый — очевидно, первый представитель самых древних людей — уже изготавливал каменные орудия.

В процессе эволюции человека выделяют три стадии: древнейшие люди, древние люди и современные люди.

Представителем древнейших людей является человек прямоходящий, древних — неандерталец, современных — кроманьонец.

Резюме в учебнике



...И вот он вырвался из чащи
По следу зверя. Но поток,
В глубокой трещине урчащий,
Ему дорогу пересек.

На берегу другом — добыча,
Для всей семьи его — еда:

Нетронутые гнезда птичьи,
Косуль непуганных стада...

Себе представив на мгновенье
Закрытый для него простор.



Затылок он в недоуменье
Косматой лапою потер.
И брови на глаза нависли,
И молча сел на камень он,
Весь напряженьем первой мысли,
Как судорогою, сведен.
И вдруг — голодный, низколобый —
Он стал, упорен и высок,
Уже с осмысленною злобой
В ревуший заглянул поток.

И, подойдя к сосне, что криво
Росла у самого обрыва,
И корни оглядев — гнилье! —
Он стал раскачивать ее.
И долго та работа длилась,
И камни падали в обрыв,
И с хрустом дерево свалилось,
Два берега соединив.
И он тропою небывалой
На берег перешел другой,
И пот со лба отер усталой —
Уже не лапой, а рукой.



Вадим ШЕФНЕР
ПЕРВЫЙ МОСТ



Спасибо!!!

За работу на уроке





Род Гиббон

Род Орангутангов

Род Горилл

Род Шимпанзе

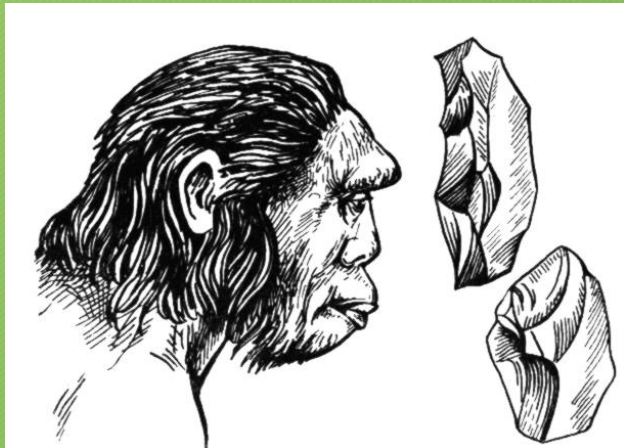
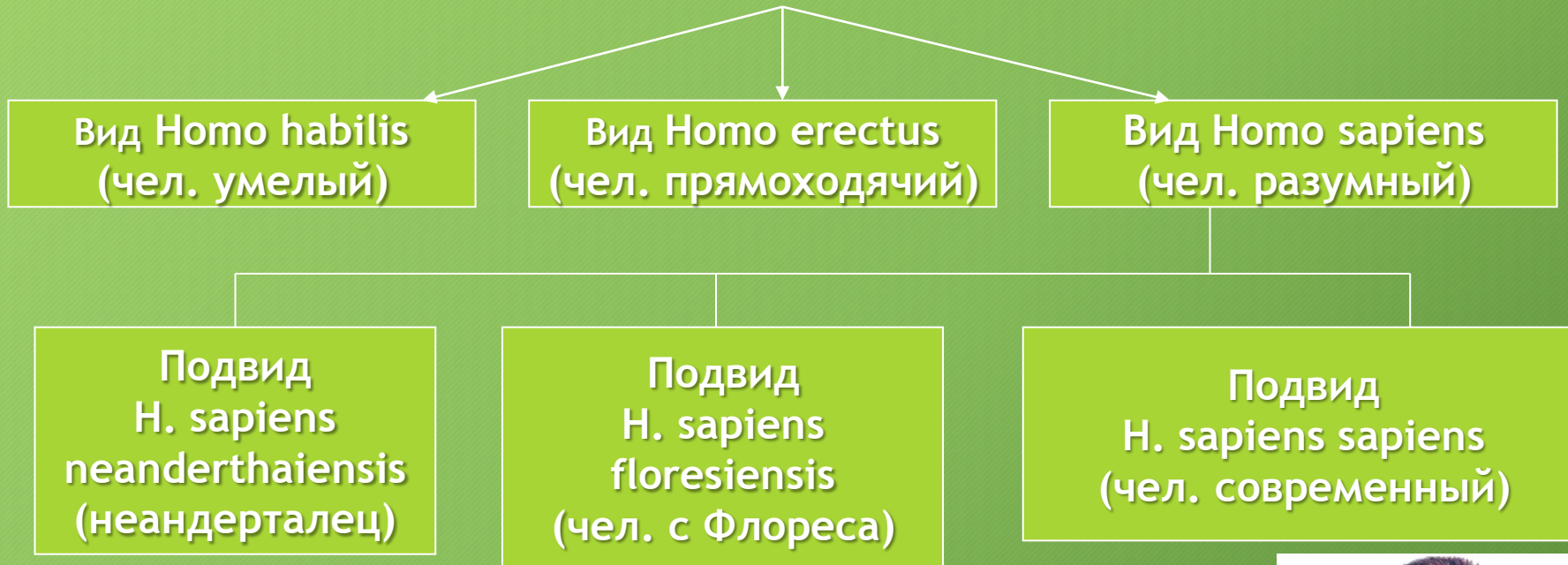
Подсем. Австралопитековые

Подсем. Собственно люди

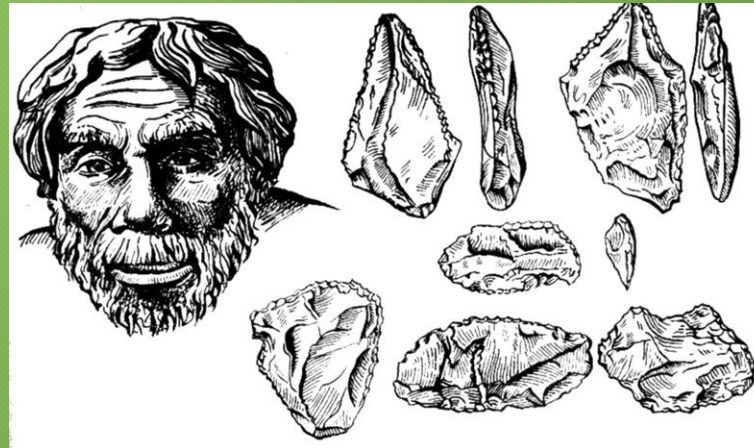
Дополнительная информация

Классификация приматов

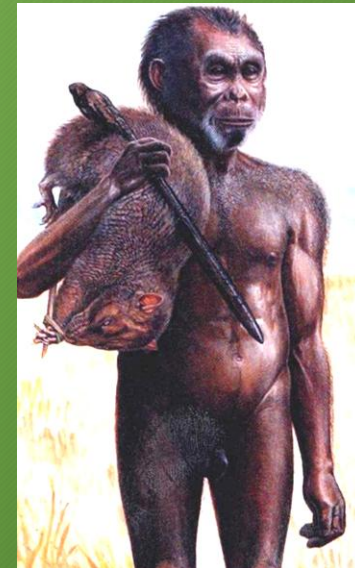
Подсемейство Собственно люди



Чел. прямоходячий



Чел. неандертальский



Чел. с Флореса